



  
**nunhems®**



# Angurie Nunhems

Da sempre, molto più di quanto ti aspetti



### Allungata Striata Crimson



- Caravan
- Atthos

4

### Triploide Striata Chiara



- Bengala
- Star gem

10

### Tonda Ovale Striata Tipo Crimson



- Talisman
- Youlie

5

- Nun 00016\*

6

### Mini Angurie Triploidi Striate



- Bonny
- Pixie

11

### Mini Anguria



- Premium
- Reddly
- Frilly

7

### Angurie Triploidi a Buccia Scura



- Style
- Stellar

11

### Anguria triploide tonda Crimson



- Aitana
- Lydia

9

### Portinnesto



- Rootstocks

14

- NUN9075RT
- Macis

15





**nunhems**<sup>®</sup>

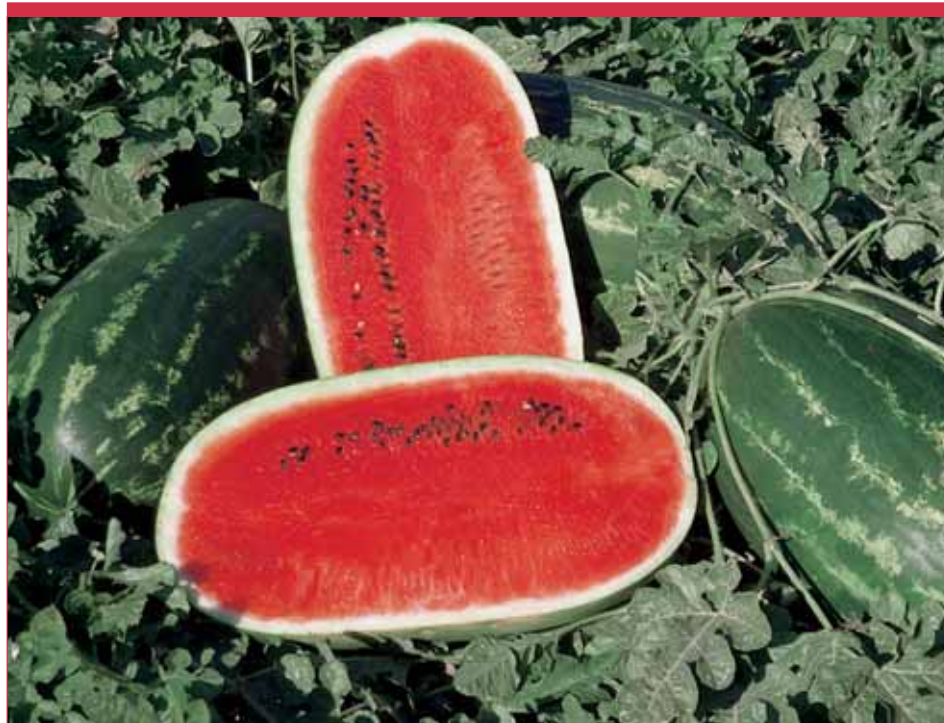


In Bayer CropScience Vegetable Seeds lavoriamo da sempre a stretto contatto con l'intera filiera, per comprenderne ogni esigenza e anticipare le richieste dei mercati.

In tal modo abbiamo rafforzato la nostra posizione di leadership nel mercato dell'anguria e offriamo più specializzazione, più innovazione e più varietà.

**Angurie Nunhems<sup>®</sup>,  
come sempre,  
molto più di quanto  
ti aspetti.**

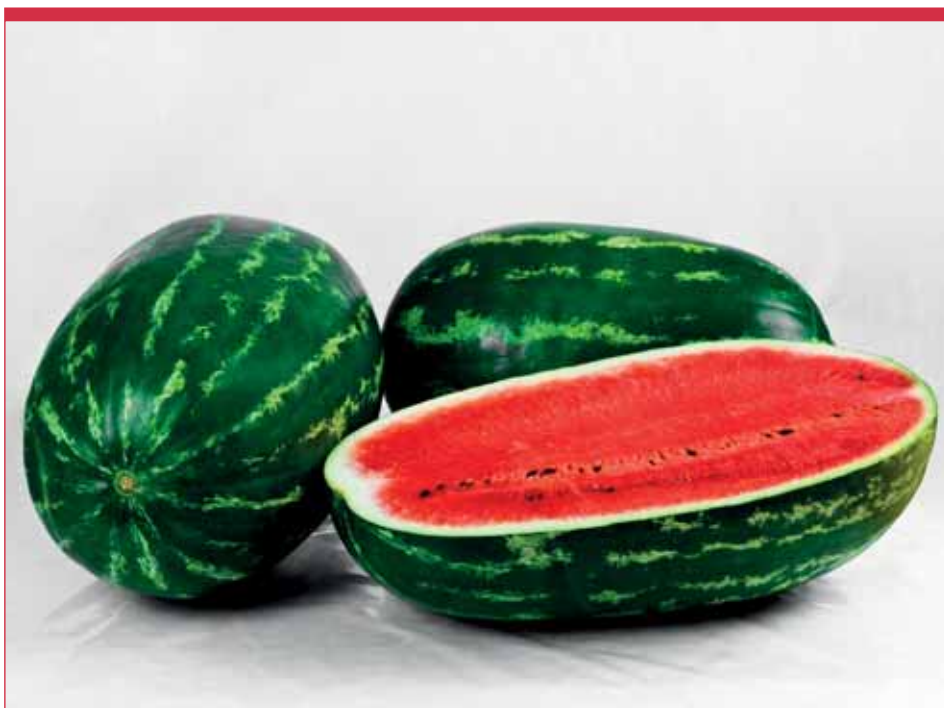
## Allungata Striata Crimson



## Caravan

### Precocità da Leader

- La pianta ben bilanciata e la sua facilità di allegagione permettono una produzione uniforme.
- Frutto con striature verde scuro, polpa con un intenso colore rosso vivo, molto dolce e povera di fibra.
- Alta affinità d'innesto.
- Resistenza Intermedia F.o.n. : 0,1.



## Atthos

### La Piu' Performante Nel Tardivo

- Pianta vigorosa, sana, con buona tolleranza alle condizioni di stress.
- Adatta ai trapianti tardivi di pieno campo ove fornisce alte produzioni.
- Frutto di pezzatura grande con colore verde medio e brillante, polpa rosso intenso e croccante.
- Buona la tenuta alla sovrarmaturazione.

## Allungata Striata Crimson

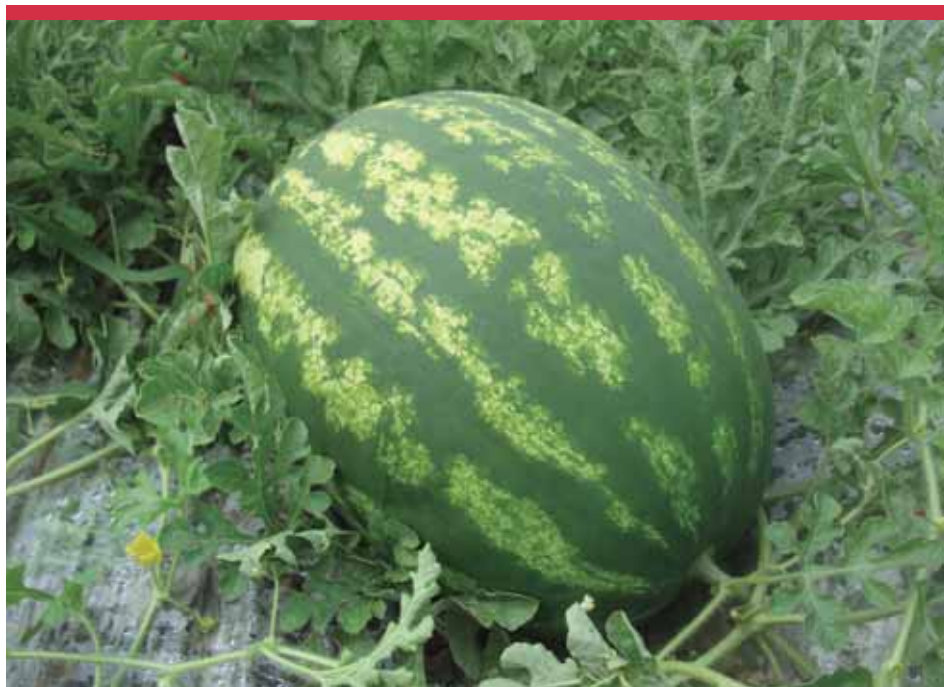
Varietà	Vigoria	Precocità	Forma	Pezzatura (Kg)	Serra	Tunnellino	Pieno campo	Affinità innesto	Resistenza
LADY	Medio vigore	Molto precoce	Ovale-allungata	10-14 kg	2	3	3	3	Fon 0,1
SAKURA	Medio	Precoce	Ovale-allungata	10-14 kg	1	3	3	3	
CARAVAN	Medio vigore	Precoce	Allungata	10-14 kg	2	3	3	3	Fon 0,1
DUMARA	Vigorosa	Medio-tardiva	Allungata	10-15 kg	-	2	3	2	Fon 0,1
ATTHOS	Vigorosa	Medio-tardiva	Allungata	13-16 kg	2	3	3	3	Fon 1; Co 1

## Talisman



### **Peso e Alta Qualità nella Tradizione**

- Pianta vigorosa e rustica adatta a ciclo medio e anche ai cicli precoci e di pieno campo.
- Grande uniformità dei frutti spesso di pezzatura grande.
- Frutto di pezzatura grande con maturazione medio precoce, polpa rossa e croccante con alta qualità interna.
- Ottima la trasportabilità.



## Youlie

### **Uniformità e Giusta Taglia per Tutta la Stagione**

- Pianta di buona vigoria adatta ai trapianti precoci e di pieno campo.
- Frutto di pezzatura media attorno ai 10kg, con striature verde medio brillante e polpa rossa di ottima qualità.
- Alto potenziale produttivo.

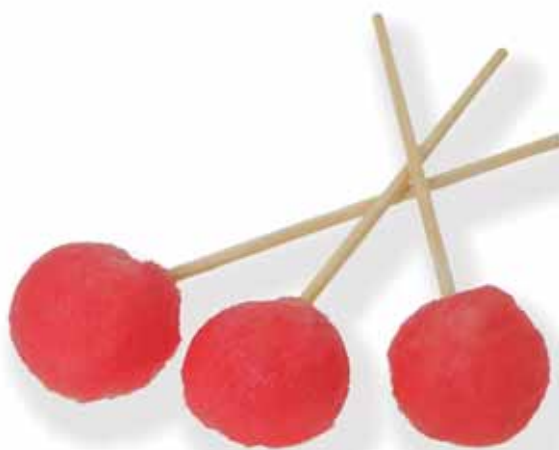
# Tonda Ovale Striata Tipo Crimson



## Nun 00016\*

### La Risposta ai Bisogni degli Esportatori

- Pianta di medio vigore a ciclo medio, adatta anche ai trapianti precoci in coltura protetta.
- Alta uniformità dei frutti, ottima capacità produttiva.
- Frutto tondo con striature verde scuro, polpa rosso intenso, croccante, di gusto eccellente.
- Ottima performance come impollinatore per le angurie triploidi nei trapianti precoci.



### Tonda Ovale Striata Tipo Crimson

Varietà	Vigoria	Precocità	Forma	Pezzatura (Kg)	Serra	Tunnelino	Pieno campo	Affinità innesto	Resistenza
TALISMAN	Vigorosa	Medio precoce	Tonda-ovale	10-13 kg	2	3	3	3	Fon 0,1
YOULIE	Vigorosa	Medio	Tonda-ovale	8-12 kg					Fon 0,1
CRISBY	Medio	Molto precoce	Tonda	7-10 kg	3	3	2	3	-
TROPHY	Medio vigore	Precoce	Tonda	8-12 kg	3	3	2	3	Fon 0,1
NUN 00016 WMW	Medio vigore	Precoce	Tonda	4-6 kg	3	3	2	3	



## Reddly

### Qualità nei Cicli Precoci

- Pianta di medio vigore, alta capacità produttiva, con alto numero di frutti per pianta.
- Frutto tondo di colore verde brillante a maturazione, molto attraente, polpa rosso intenso e croccante.
- Alta uniformità dei frutti.
- Ottima come impollinatore per triploidi.



## Frilly

### Concentrato di Resa Sicura

- Pianta di vigore medio con alta capacità produttiva, adatta per tutti i cicli dalla serra al pieno campo, questo fa di Frilly un ottimo e vantaggioso impollinatore per triploidi.
- Frutto di bell'aspetto con polpa dolce, rosso intenso e alto contenuto di zucchero.
- Buona trasportabilità.
- Il suo potenziale produttivo viene esaltato innestandola.

### Mini-Anguria

Varietà	Vigoria	Precocità	Forma	Pezzatura (Kg)	Serra	Tunnellino	Pieno campo	Affinità innesto	Resistenza
<b>PREMIUM</b>	Medio-vigore	Precoce	Tonda-ovale	2.5-4 kg	3	3	3	3	Fon 0,1
<b>REDDLY</b>	Medio-vigore	Molto precoce	Tonda	2-3 kg	3	3	2	3	Fon 0,1
<b>FRILLY</b>	Medio-vigore	Precoce	Tonda	2-3 kg	3	3	3	3	

### Impollinatore

Varietà	Vigoria	Precocità	Forma	Pezzatura (Kg)	Serra	Tunnellino	Pieno campo	Affinità innesto	Resistenza
<b>POLIMAX</b>	Medio-Vigore	Molto precoce	Tonda	2-3 kg	3	3	3	3	-



## Osservazioni sulle angurie triploidi

Le angurie triploidi sono ibridi sterili che hanno la caratteristica di produrre frutti privi o con pochi semi. Dal momento che la sua principale caratteristica distintiva è l'assenza o la relativa assenza di semi duri nella polpa, l'anguria ibrida triploide viene spesso definita un'anguria "senza semi". Nonostante questa convinzione diffusa, le angurie triploidi contengono spesso piccoli semi non completamente sviluppati. È noto, inoltre, che alcuni fattori genetici, colturali e climatici possono causare la formazione di tegumenti privi del seme al loro interno (semi piccoli, bianchi, non ancora maturi) e/o di semi duri nella polpa del frutto. Viste le molteplici possibili cause della formazione dei semi, non è garantito che le angurie ibride triploidi producano frutti privi di semi.

I triploidi sono piante naturalmente sviluppate ma maschiosterili che non possono produrre semi vitali senza l'aiuto di una varietà impollinante.

Nelle triploidi dette "senza semi" possono apparire semi bianchi immaturi che possono essere mangiati. Occasionalmente possono essere presenti scarsi semi neri.

**Germinazione del seme:** ha particolari esigenze per ciò che riguarda la temperatura; **normalmente 2-4° C in più rispetto ai semi normali.** A causa del costo del seme più elevato raccomandiamo sempre la semina in vivaio rispettando alcune regole:

- Substrato: predominanza di torba bionda.
- Temperature di germinazione ottimale: 28-30°C.
- Umidità relative >95%.
- Irrigazione alla semina: usualmente richiede il 50% in meno di acqua rispetto alle varietà tradizionali.
- Temperature per le piantine: +18°C.
- Irrigazione nei contenitori: le varietà seedless sono molto sensibili agli eccessi d'acqua.
- Irrigazione limitata entro la prima settimana dalla germinazione.
- Fare attenzione all'irrigazione durante i periodi freddi.

**Al momento della selezione della varietà impollinante si deve prendere in considerazione:**

- Valore commerciale, vigore e capacità produttiva.
- Facilmente distinguibile dalla varietà seedless.

- Precoce nell'emettere fiori maschili, quantità di fiori.
- Lunghezza del periodo di fioritura.
- Raccolta e periodo di maturazione.

**Densità di trapianto:** la percentuale ideale è il 70% di seedless e il 30% di impollinatore. Per aumentare la disponibilità del polline raccomandiamo di alternare l'impollinatore nelle stesse file del seedless.

**Impollinatori:** insetti, fondamentalmente api, portano il polline dalla varietà impollinante alla seedless.

Le angurie seedless necessitano di una maggiore popolazione di api. Una media di 5 arnie attive e sane per ettaro dovrebbe essere sufficiente. È importante controllare il lavoro quotidiano delle api quando si raggiunge la fioritura.

**Coltura:** le seedless sono particolarmente sensibili alle cattive pratiche colturali e agli stress climatici, specialmente durante l'allegagione e l'ingrossamento dei frutticini. Consultatevi con i nostri specialisti per maggiori informazioni.







## Aitana

### Adattabilità e Alte Produzioni

- Pianta di buon vigore, rustica con ottima adattabilità ai diversi cicli di trapianti precoci, medi e tardivi.
- Frutto di pezzatura media 4-6 kg, con polpa rossa e croccante e scarsa presenza di fibre.
- Alto potenziale produttivo e ottima stabilità di pezzatura.
- Buona tenuta in post raccolta.
- Necessita di una varietà impollinante in rapporto di 1:3.



## Lydia

### La Rivoluzione Nei Cicli Tardivi

- Pianta vigorosa e molto coprente, rustica, ottima resistenza alle alte temperature. Ottime performance in piena stagione, ideale per trapianti a partire da Aprile.
- Alto potenziale produttivo.
- Frutto di pezzatura 7-9 kg con aspetto esterno molto attraente, striature verdi e scarsa presenza di cera sulla buccia.
- Polpa rosso intenso, croccante e di ottimo gusto, si presta anche a lavorazione per la IV gamma.
- Necessita di una varietà impollinante in rapporto 1:3.

## Tonda Triploide Striata Chiara



## Bengala

### Per Chi Piace Arrivare Sempre Primi

- Pianta di medio vigore, facile da gestire comparata alle altre triploidi.
- La più precoce tra le triploidi, con eccellente colore rosso della polpa e buccia sottile.
- Alto potenziale produttivo, si adatta alla serra e tunnel piccolo.
- Necessita di una varietà impollinante in rapporto di 1:3.



## Star gem

### La più Bella di Tutte

- Pianta vigorosa con buona adattabilità ai differenti cicli di tunnelino medio precoce e pieno campo.
- Frutto tondo a pezzatura media di colore esterno accattivante, con striature verde scuro anche a maturazione, polpa rosso intenso, croccante e di ottimo gusto.
- Necessità di impollinatore in rapporto 1:3.

### Triploidi Striate

Varietà	Vigoria	Precocità	Forma	Pezzatura (Kg)	Serra	Tunnellino	Pieno campo	Affinità innesto	Resistenza
<b>AITANA</b>	Medio vigore	Medio-precoce	Tonda	4-6 kg	2	3	3	3	
<b>LYDIA</b>	Vigorosa	Medio-tardiva	Tonda-ovale	7-9 kg	1	2	3	3	Fon 1; Co 1
<b>BENGALA</b>	Medio-vigore	Molto precoce	Tonda	4-6 kg	3	3	1	3	
<b>STAR GEM</b>	Medio vigore	Medio-precoce	Tonda	5-7 kg	3	3	3	3	
<b>BOSTON</b>	Vigorosa	Medio precoce	Tonda	5-8 kg	3	3	3	3	Fon 0,1
<b>ESTEL DELUXE</b>	Medio-vigore	Medio-precoce	Tonda	4-6 kg	2	3	3	3	-



## Bonny

### Piccola ed Elegante

- Pianta di medio vigore per cicli medio precoci e tardivi con lungo ciclo produttivo.
- Frutto di pezzatura medio piccola 3-4 kg, molto attraente con ottima qualità interna, polpa rosso intenso e croccante con scarsità di fibre.
- Buona trasportabilità.
- Necessita di una varietà impollinante in rapporto 1:3.



## Pixie

### Concentrato di Bontà

- Pianta di medio vigore per cicli medio precoci e tardivi, con lungo ciclo produttivo.
- Frutto di pezzatura medio piccola 2,5-3.5 kg, colore esterno molto attraente, polpa di colore rosso intenso e con eccellente gusto e scarsità di fibre.
- Buona trasportabilità.
- Necessita di una varietà impollinante in rapporto 1:3.

## Mini Angurie Triploidi Striate

Varietà	Vigoria	Precocità	Forma	Pezzatura (Kg)	Serra	Tunnellino	Pieno campo	Affinità innesto	Resist F.o.n.
<b>BONNY</b>	Medio-vigore	Precoce	Tonda	3-4 kg	1	3	3	3	
<b>VANESSA</b>	Medio-vigore	Medio-tardiva	Tonda	2-3 kg	-	3	3	3	-
<b>PIXIE</b>	Vigorosa	Medio-precocce	Tonda	2,5-3,5 kg	1	3	3	3	

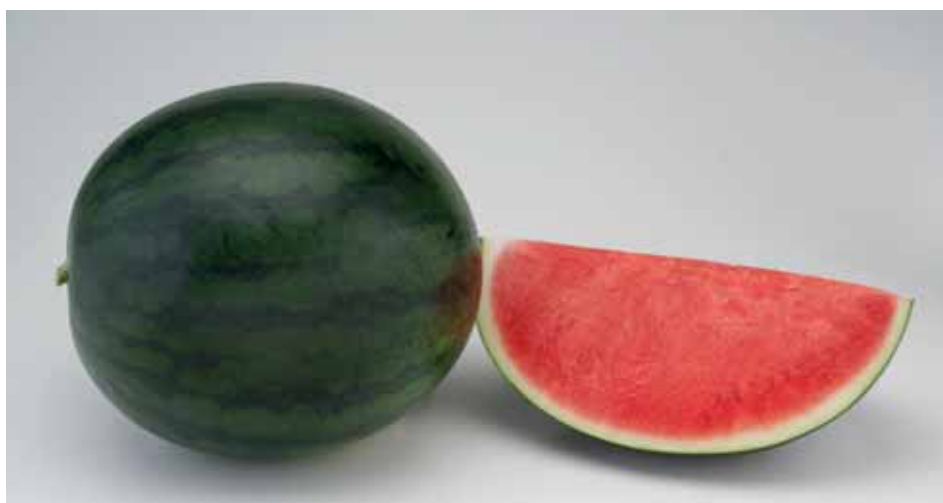
## Angurie Triploidi a Buccia Scura



### Style

#### Superiore per Qualità e Aspetto

- Pianta di medio vigore, sana e rustica, buona allegazione e produzione concentrata, adatta per cicli precoci e tardivi.
- Frutto con alta qualità interna, colore rosso intenso. Croccante e senza fibra, colore esterno verde scuro molto attraente.
- Necessita di una varietà impollinante in rapporto 1:3.



### Stellar

#### È Nata una Nuova Stella

- Pianta di medio vigore, alta capacità produttiva, adatta ai cicli precoci e di pieno campo con ciclo di maturazione precoce.
- Frutto di pezzatura media con colore esterno verde scuro molto attraente e ottima qualità interna, polpa rossa e soda con scarsità di fibra.
- Necessita di una varietà impollinante in rapporto 1:3.

### Scura Triploide

Varietà	Vigoria	Precocità	Forma	Pezzatura (Kg)	Serra	Tunnellino	Pieno campo	Affinità innesto	Resistenza
<b>STYLE</b>	Medio vigore	Medio-precoce	Tonda	5-7 kg	3	3	3	3	0,1
<b>STELLAR</b>	Edio vigore	Precoce	Tonda	5-7 kg	3	3	2	3	

### Scura Diploide

Varietà	Vigoria	Precocità	Forma	Pezzatura (Kg)	Serra	Tunnellino	Pieno campo	Affinità innesto	Resistenza
<b>RED STAR</b>	Vigorosa	Medio -precoce	Tonda	6-9 kg	1	3	3	2	Fon 0,1
<b>RICCA</b>	Vigorosa	Medio -precoce	Tonda-ovale	8-12 kg	1	3	3	0	-

## Anguria, esigenze del terreno ed esigenze climatiche

L'anguria appartiene alla famiglia delle Cucurbitacee. E' una specie di origine sub-tropicale africana e pertanto è una specie molto esigente in termini di luce e temperature in tutto il ciclo colturale.

**Semina e germinazione:** la temperatura ottimale per la germinazione è di 25°; per le angurie seedless le esigenze sono ancora maggiori: la temperatura ottimale per quest'ultime è 28°-30°C.

**Sviluppo della pianta:** lo zero vegetativo (temperatura minima per la crescita) varia tra 12°C e 15°C a seconda delle varietà. La temperatura ottimale per lo sviluppo vegetativo è 15-20°C di notte e 25-30°C di giorno. Sopra i 40°C si può compromettere la fioritura producendo più fiori maschili e frutti più rotondi.

**Allegagione e sviluppo dei frutti:** la temperatura ottimale per il polline è 18-21°C. L'allegagione è favorita da alte temperature comprese tra 25-35°C e molta luce. La lunghezza del giorno ha minore influenza sebbene il tempo ottimale di luce è 12-14 ore di

sole. Il frutto raggiunge la maturazione dopo 35-50 giorni dall'allegagione in condizioni ottimali di 15-20°C di notte e 20-30°C di giorno.

**Suolo:** l'anguria preferisce: luce, calore, terreni fertili e ricchi di sostanza organica e, cosa più importante, il suolo deve essere ben drenato, non compatto e senza ristagni idrici. Per quanto riguarda il pH, il livello ottimale è tra 5,5 e 7.

**Fertilizzazione:** per raggiungere la quantità di 40 tonnellate ad ettaro l'anguria assorbe dal terreno una quantità media di N kg70; P2O5 kg55; K2 kg100; MgO kg30.

Il programma di fertilizzazione deve prevedere le perdite causate dalla lisciviazione e dalla mineralizzazione. Così come regola generale raccomandiamo di fornire: N kg100; P2O5 kg150-250; K2 kg150-300; MgO kg50-100. A parte ciò, CaO e MgO possono essere aggiunti per via fogliare e/o con fertirrigazioni.

I valori più alti sono indicate per le colture protette.

### Definizioni

**Immunità:** non soggetto ad attacco o infezione da parte di un determinato parassita o patogeno.

**Resistenza:** è la capacità di una varietà vegetale di limitare la crescita e lo sviluppo di un determinato parassita o patogeno e/o il danno che provoca rispetto a varietà suscettibili poste nelle medesime condizioni ambientali e di pressione infettiva del parassita o del patogeno. Le varietà resistenti possono, tuttavia, mostrare alcuni sintomi di malattia o di danno in presenza di una forte pressione da parte di parassiti o patogeni.

Vengono definiti due livelli di resistenza:

– **Resistenza elevata (HR\*):** varietà vegetale in grado di limitare fortemente la crescita e lo sviluppo di un determinato parassita o patogeno, in condizioni normali di pressione infettiva, se confrontate con varietà suscettibili. Queste varietà vegetali possono tuttavia manifestare alcuni sintomi o danni in condizioni di elevata pressione da parte di parassiti o patogeni.

– **Resistenza intermedia (IR\*):** varietà vegetali in grado di limitare la crescita e lo sviluppo di determinati parassiti o patogeni, ma che possono mostrare una gamma più ampia di sintomi o danni, se confrontate con varietà a resistenza elevata. Le varietà con resistenza intermedia manifestano comunque sintomi o danni meno marcati rispetto alle varietà suscettibili, se coltivate in condizioni ambientali simili e/o con la medesima pressione infettiva di parassiti o patogeni.

**Suscettibilità:** incapacità di una varietà vegetale di limitare la crescita e lo sviluppo di un determinato parassita o patogeno.





## Portinnesto

L'innesto ha rappresentato la reale evoluzione tecnica degli ultimi anni rendendo possibile:

- La coltivazione in tutti i tipi di terreno inferti e stanchi così in coltura protetta come in pieno campo.
- L'utilizzo di varietà prive di resistenze, ma con ottime caratteristiche commerciali.
- L'allungamento del periodo di raccolta, mantenendo inalterate le caratteristiche dei frutti.
- L'aumento di produzione totale e la cosa più importante: maggior sicurezza del raccolto.
- Un leggero aumento delle pezzature che varia tra 0,5 e 2kg a seconda delle varietà e delle condizioni ambientali.
- Cambio nella qualità (più fermezza) e nella trasportabilità (superiore). Adatta per i tagliatori.

Questa tecnica è perfettamente compatibile con le produzioni biologiche.





## NUN9075RT

### Il più Versatile

- Ibrido di Cucurbita diffusamente utilizzato in tutto come il portinnesto per la sua produzione e affinità.
- Apparato radicale forte, molto ben bilanciato con la parte fogliare.
- Facile da usare in vivaio e molto affine anche con altre specie come melone e cetriolo.
- Ampio pacchetto di resistenze contro F.o.n.; F.o.m.; Verticillum ed altri funghi del terreno.
- Mantenere sempre il punto d'innesto fuori dal terreno al trapianto.

## Macis

### Il più Famoso

- Macis F1 è il portinnesto sviluppato specificatamente per l'innesto dell'anguria, ha un'alta resistenza a Fusarium e Verticillum.
- La varietà è dotata di un forte apparato radicale e conferisce alla pianta un ottimo equilibrio vegetativo e allegagioni precoci.
- Macis ha la caratteristica di avere l'ipocotile corto e pieno che facilita l'innesto e la gestione in vivaio.
- Mantenere sempre il punto d'innesto fuori dal terreno al trapianto.



### Portinnesto

Varietà	Vigoria	Precocità	Forma	Pezzatura (Kg)	Serra	Tunnellino	Pieno campo	Affinità innesto	Resistenza
<b>MACIS</b>	Forte	Precoce	-	-	3	3	3	3	Fon 0,1; Vd
<b>NUN9075RT</b>	Forte	Precoce	-	-	3	3	3	3	Fon 0,1; Vd; Fom; Foc
<b>ERCOLE</b>	Molto forte	Medio-precocce	-	-	3	3	3	3	Fon 0,1; Vd; Fom; Foc



## Science For A Better Life

Nunhems Italy srl  
Via Ghiarone 2  
40019 Sant'Agata Bolognese (BO)  
Italy  
Tel: +39 051 681 7411  
nunhems.customerservice.it@bayer.com

### Sales Specialist Centro Nord

Stefano Carducci  
C. +39 348.015.9815  
E. stefano.carducci@bayer.com

### Sales Specialist Centro Sud

Fabio Morra  
C. +39 348.8719464  
E. fabio.morra@bayer.com

### Sales Specialist Sicilia

Aurelio Boncoraglio  
C. +39 348 0159816  
E. aurelio.boncoraglio@bayer.com

[www.nunhems.it](http://www.nunhems.it)

### Consigli di pratica culturale

Le angurie ibride triploidi sono ibridi sterili che hanno la caratteristica di produrre frutti privi o con pochi semi. Dal momento che la sua principale caratteristica distintiva è l'assenza o la relativa assenza di semi duri nella polpa, l'anguria ibrida triploide viene spesso definita un'anguria "senza semi". Nonostante questa convinzione diffusa, le angurie triploidi contengono spesso piccoli semi vestigiali. È noto, inoltre, che alcuni fattori genetici, culturali e climatici possono causare la formazione di tegumenti privi del seme al loro interno (semi piccoli, bianchi, non ancora maturi) e/o di semi rigidi nella polpa del frutto. Viste le molteplici possibili cause della formazione dei semi, **NON È GARANTITO CHE LE ANGURIE IBRIDE TRIPLOIDI PRODUCANO FRUTTI PRIVI DI SEMI.**

La produzione di angurie ibride triploidi richiede un elevato livello di ricercatezza da parte dei coltivatori. Le angurie ibride triploidi necessitano di una fonte di polline e di api, come vettori del polline. Gli ibridi triploidi, inoltre, richiedono cure particolari per una germinazione soddisfacente. Si consiglia ai coltivatori di contattare il personale per il servizio di divulgazione dell'Università circa pubblicazioni governative e informazioni riguardanti pratiche culturali consigliate. Anche Nunhems Italy Srl, presente sul mercato come Bayer CropScience Vegetable Seeds ("BCS VS"), può fornire su richiesta alcune di queste informazioni. Suggeriamo ai coltivatori di sviluppare competenze nella coltivazione delle angurie ibride triploidi prima di avviare una produzione commerciale su larga scala.

### Illustrazione prodotti

Tutte le varietà mostrate sono state coltivate in condizioni ottimali. Non si garantiscono identici risultati per tutte le condizioni culturali. © 2015 Tutti i diritti (proprietà) relativi al materiale qui descritto o presentato sono riservati a Nunhems BV e alle relative filiali.

\*Varietà in corso di registrazione al Catalogo Comune Europeo.

Particolari limitazioni di garanzia: tutte le sementi di angurie ibride triploidi vengono vendute ai sensi degli standard dei termini e condizioni di vendita di bcs vs. Le descrizioni e le illustrazioni di angurie ibride triploidi rappresentano angurie ibride triploidi coltivate in condizioni di crescita favorevoli e in zone favorevoli per la coltivazione. L'aspetto e la resa possono variare in aree geografiche e condizioni di crescita differenti. BCS VS esclude espressamente la garanzia che le sementi di anguria ibrida triploide vendute producano frutti "senza semi". Sono espressamente escluse tutte le garanzie implicite, comprese ma non limitate alle garanzie implicite di commerciabilità e idoneità per un fine particolare.